

Муниципальное бюджетное учреждение
«Культурно-досуговый центр «Мир»

СОГЛАСОВАНО

Председатель Тамбовской областной
организации общероссийской
общественной организации
«Всероссийское общество инвалидов»

Андропова Е.А. Андропова

« 20 » Октября 20 22

УТВЕРЖДАЮ

Директор МБУ КДЦ «Мир»



Н.А.Лазина

Приказ № 57-с от 09.02.2022 г.

ПАСПОРТ ДОСТУПНОСТИ

для инвалидов и маломобильных групп населения
на объекте и предоставляемых на нём услуг в сфере культуры



Здание № 3

Фактический адрес: 392001, Российская Федерация, Тамбовская область,
учреждения: г. Тамбов, ул. Бастионная, д. 57.

Ф.И.О. руководителя : Лазина Наталия Анатольевна
телефон рабочий: + 7 (4752) 71-64-99
сотовый телефон: + 79622190677

1. Общие сведения об объекте

- 1.1. Наименование (вид) объекта: Муниципальное бюджетное учреждение «Культурно-досуговый центр «Мир».
- 1.2. Адрес объекта: 392001, Тамбовская область, г. Тамбов, ул. Бастионная, д. 57.
- 1.3. Сведения о размещении объекта:
- отдельно стоящее здание: 2 этажа; 356,6 кв.м.
 - наличие прилегающего земельного участка (да, нет): да; 4440 кв. м.
- 1.4. Год постройки здания: 1950 год; последнего капитального ремонта: 2013 год.
- 1.5. Дата предстоящих плановых ремонтных работ: текущего 2023 год, капитального 2024 год.
- 1.6. Название организации (учреждения), (полное юридическое наименование - согласно Уставу, краткое наименование)
- полное: Муниципальное бюджетное учреждение «Культурно-досуговый центр «Мир»
 - краткое: МБУ КДЦ «Мир».
- 1.7. Юридический адрес организации (учреждения): 392001, Тамбовская область, г. Тамбов, ул. Гастелло, д. 65 «а»/1.
- 1.8. Основание для пользования объектом (оперативное управление, аренда, собственность): оперативное управление.
- 1.9. Форма собственности (государственная, негосударственная): государственная.
- 1.10. Территориальная принадлежность (федеральная, региональная, муниципальная): муниципальная.
- 1.11. Вышестоящая организация (наименование): Комитет культуры администрации города Тамбова Тамбовской области.
- 1.12. Адрес вышестоящей организации, другие координаты: 392001, Тамбовская область, г. Тамбов, ул. Гастелло, д. 32 «а».

2. Характеристика деятельности организации на объекте (по обслуживанию населения)

- 2.1. Сфера деятельности (здравоохранение, образование, социальная защита, физическая культура и спорт, культура, связь и информация, транспорт, жилой фонд, потребительский рынок и сфера услуг, другое): культура.
- 2.2. Виды оказываемых услуг:
- организация деятельности клубных формирований;
 - организация и проведение различных по форме и тематике культурно-массовых (зрелищных) мероприятий;
 - организация показа концертов, концертных программ;
 - организация деятельности в области демонстрации кинофильмов: дневной, ночной показ кинофильмов; видеороликов, видеопрограмм, видеогостинных, кинофестивалей, кинопремьер, тематических показов, презентаций, выставок, творческих встреч с деятелями искусства и кино; развитие взаимовыгодных форм сотрудничества с кинотеатрами, киностудиями;
 - организация работы с различными целевыми группами;
 - организация работы по информационному, художественному, музыкальному оформлению культурно-массовых (зрелищных) мероприятий;

-организация и участие на конкурсной или иной основе в реализации международных, федеральных, региональных и иных программ, разработка концепций, социокультурных проектов и программ для получения Учреждением грантов, премий, добровольных пожертвований бюджетному Учреждению;

-организация работы по повышению квалификации и профессионального мастерства специалистов культурно-досуговой сферы;

-организация работы в установленном порядке сотрудничества с учреждениями клубного типа и иными учреждениями и организациями Российской Федерации и иностранных государств.

2.3. Форма оказания услуг: (на объекте, с длительным пребыванием, в т.ч. проживанием, на дому, дистанционно): на объекте.

2.4. Категории обслуживаемого населения по возрасту: (дети, взрослые трудоспособного возраста, пожилые; все возрастные категории): все возрастные категории.

2.5. Категории обслуживаемых инвалидов: инвалиды, передвигающиеся на коляске, инвалиды с нарушениями опорно-двигательного аппарата; нарушениями зрения, нарушениями слуха, нарушениями умственного развития: инвалиды, передвигающиеся на коляске, инвалиды с нарушениями опорно-двигательного аппарата; нарушениями зрения, нарушениями слуха.

2.6. Плановая мощность: посещаемость (количество обслуживаемых в день), вместимость, пропускная способность: 30/51/70

2.7. Участие в исполнении ИПР инвалида, ребенка-инвалида (да, нет): нет.

3. Состояние доступности объекта

3.1. Путь следования к объекту пассажирским транспортом (описать маршрут движения с использованием пассажирского транспорта): автобусом № 31, маршрутное такси №№ 33,34,31Р до остановки «Мостострой», наличие адаптированного пассажирского транспорта к объекту: есть.

3.2. Путь к объекту от ближайшей остановки пассажирского транспорта:

3.2.1. Расстояние до объекта от остановки транспорта: 250 метров

3.2.2. Время движения (пешком): 15 минут

3.2.3. Наличие выделенного от проезжей части пешеходного пути (да, нет): да

3.2.4. Перекрестки: нерегулируемые; регулируемые, со звуковой сигнализацией, таймером: нерегулируемые;

3.2.5. Информация на пути следования к объекту: акустическая, тактильная, визуальная: нет

3.2.6. Перепады высоты на пути: есть, нет (описать): нет.

Их обустройство для инвалидов на коляске: да, нет: нет.

3.3 Организация доступности объекта для инвалидов - форма обслуживания*

№ п/п	Категория инвалидов (вид нарушения)	Вариант организации доступности объекта (формы обслуживания) *
1.	Все категории инвалидов и МГН	«Б»
	в том числе инвалиды:	

2	передвигающиеся на креслах-колясках	«Б»
3	с нарушениями опорно-двигательного аппарата	«Б»
4	с нарушениями зрения	«Б»
5	с нарушениями слуха	«Б»
6	с нарушениями умственного развития	«Б»

* - указывается один из вариантов: «А» доступность всех зон и помещений - универсальная, «Б» доступны специально выделенные участки и помещения, «ДУ» доступность условная: дополнительная помощь сотрудника, «ВНД» не организована доступность.

3.4. Состояние доступности основных структурно-функциональных зон

№	Основные структурно-функциональные зоны	Состояние доступности, в том числе для основных категорий инвалидов*
1	Территория, прилегающая к зданию (участок)	ДЧ-В
2	Вход (входы) в здание	ДЧ-В
3	Путь (пути) движения внутри здания (в т.ч. пути эвакуации)	ДЧ-В
4	Зона целевого назначения здания (целевого посещения объекта)	ДЧ-В
5	Санитарно-гигиенические помещения	ДЧ-В
6	Система информации и связи (на всех зонах)	ДЧ-В
7	Пути движения к объекту (от остановки транспорта)	ДЧ-В

* Указывается: ДП-В - доступно полностью всем; ДП-И (К, О, С, Г, У) - доступно полностью избирательно (указать категории инвалидов); ДЧ-В - доступно частично всем; ДЧ-И (К, О, С, Г, У) - доступно частично избирательно (указать категории инвалидов); ДУ - доступно условно, ВНД - временно недоступно

3.5. Итоговое заключение о состоянии доступности ОСИ:

Объект признан доступен частично для всех категорий инвалидов. Частичная доступность объекта обеспечена содействием сотрудников объекта, ответственных за сопровождение и оказание помощи инвалидам при посещении ими объекта. Полная доступность объекта может быть обеспечена при выполнении следующих мероприятий:

Путь (пути) движения внутри здания (в т.ч. пути эвакуации)

- частичная установка тактильных полос по путям следования инвалидов в здании (территория, ранее не охваченная).

Зоны целевого назначения здания (целевого посещения объекта):

Кабинетная форма:

- размещение тактильной информации о назначении кабинетов.

Зальная форма:

- предусмотреть индивидуально освещаемые площадки для размещения при необходимости переводчиков жестового языка;

Система информации и связи (на всех зонах):

- установить символы доступности во всех доступных для МГН помещениях;

- установить системы средств информации и сигнализации об опасности в помещениях, предназначенных для пребывания всех категорий инвалидов и на путях их движения;

- предусмотреть визуальную, звуковую и тактильную информацию с указанием направления движения и мест получения услуги (они должны соответствовать требованиям ГОСТ Р 51671, ГОСТ Р 51264, а также учитывать требования СП 1.13130);

- предусмотреть обеспечение непрерывности информации, своевременное ориентирование и однозначное опознание объектов и мест посещения;

Кроме визуальной информации, необходимо предусмотреть звуковую сигнализацию и дублирование всех информационных обозначений рельефными знаками, размещенными рядом с дверью со стороны дверной ручки;

- в замкнутых пространствах здания различного функционального назначения, (например, кабины уборной и т.п.), где инвалид, в том числе с дефектами слуха, может оказаться один, необходимо предусмотреть оборудование системы двусторонней связи с диспетчером или дежурным. Система двусторонней связи должна быть снабжена звуковыми и визуальными аварийными сигнальными устройствами. Снаружи такого помещения над дверью следует предусмотреть комбинированное устройство звуковой и визуальной (прерывистой световой) аварийной сигнализации. В таких помещениях (кабинах) должно предусматриваться аварийное освещение. Тревожный сигнал или извещатель должен выводиться в дежурную комнату.

Рекомендуется для достижения полной доступности объекта и выполнения всех необходимых мероприятий разработать и согласовать с вышестоящей организацией План мероприятий по поэтапному повышению уровня доступности для инвалидов объекта социальной инфраструктуры – муниципального казенного учреждения культуры «Культурно-Досуговый центр «Мир» и предоставляемых им услуг «дорожная карта объекта» на 2022-2030 годы.

4. Управленческое решение

4.1. Рекомендации по адаптации основных структурных элементов объекта

№	Основные структурно-функциональные зоны объекта	Рекомендации по адаптации объекта (вид работы) *
1	Территория, прилегающая к зданию (участок)	индивидуальное решение с ТСР
2	Вход (входы) в здание	ТР
3	Путь (пути) движения внутри здания (в т.ч. пути эвакуации)	ТК
4	Зона целевого назначения здания (целевого посещения объекта)	ТК

5	Санитарно-гигиенические помещения	Текущий ремонт
6	Система информации на объекте (на всех зонах)	Текущий ремонт, индивидуальное решение с ТСР
7	Пути движения к объекту (от остановки транспорта)	индивидуальное решение с ТСР
8	Все зоны и участки	Текущий ремонт, индивидуальное решение с ТСР

* - указывается один из вариантов (видов работ): не нуждается; ремонт (текущий, капитальный); индивидуальное решение с ТСР; технические решения невозможны - организация альтернативной формы обслуживания

4.2. Период проведения работ по мере поступления финансирования в рамках исполнения плана мероприятий по поэтапному повышению уровня доступности для инвалидов объекта социальной культуры

4.3. Ожидаемый результат (по состоянию доступности) после выполнения работ по адаптации: ДП-В - доступно полностью всем

Оценка результата исполнения программы, плана (по состоянию доступности) ДП-В - доступно полностью всем

4.4. Для принятия решения требуется, не требуется (нужное подчеркнуть):

Согласование _____

Имеется заключение уполномоченной организации о состоянии доступности объекта (наименование документа и выдавшей его организации, дата), прилагается _____

4.5. Информация размещена (обновлена) на Карте доступности субъекта РФ

5. Особые отметки

Паспорт сформирован на основании:

1. Анкеты (информации об объекте) от " 3 " 12 мая 2022 г.,
2. Акта обследования объекта: № акта 3 от " 12 " мая 2022 г.
3. Решения Комиссии _____ от " ____ " _____ 20__ г.

АНКЕТА
(информация об объекте социальной инфраструктуры)
К ПАСПОРТУ ДОСТУПНОСТИ ОСИ

1. Общие сведения об объекте

- 1.1. Наименование (вид) объекта: Муниципальное бюджетное учреждение «Культурно-досуговый центр «Мир».
- 1.2. Адрес объекта: 392001, Тамбовская область, г. Тамбов, ул. Бастионная, д. 57.
- 1.3. Сведения о размещении объекта:
- отдельно стоящее здание: 1 этаж; 356,6 кв.м
 - наличие прилегающего земельного участка (да, нет): да; 4440 кв. м.
- 1.4. Год постройки здания: 1959 год; последнего капитального ремонта: 2013 год.
- 1.5. Дата предстоящих плановых ремонтных работ: текущего 2022 год, капитального 2024 год.
- 1.6. Название организации (учреждения), (полное юридическое наименование - согласно Уставу, краткое наименование)
- полное: Муниципальное бюджетное учреждение «Культурно-досуговый центр «Мир»
 - краткое: МБУ КДЦ «Мир».
- 1.7. Юридический адрес организации (учреждения): 392001, Тамбовская область, г. Тамбов, ул. Гастелло, д. 65 «а»/1.
- 1.8. Основание для пользования объектом (оперативное управление, аренда, собственность): оперативное управление.
- 1.9. Форма собственности (государственная, негосударственная): государственная.
- 1.10. Территориальная принадлежность (федеральная, региональная, муниципальная): муниципальная.
- 1.11. Вышестоящая организация (наименование): Комитет культуры администрации города Тамбова Тамбовской области.
- 1.12. Адрес вышестоящей организации, другие координаты: 392001, Тамбовская область, г. Тамбов, ул. Гастелло, д. 32 «а».

2. Характеристика деятельности организации на объекте

- 2.1. Сфера деятельности (здравоохранение, образование, социальная защита, физическая культура и спорт, культура, связь и информация, транспорт, жилой фонд, потребительский рынок и сфера услуг, другое): культура.
- 2.2. Виды оказываемых услуг:
- организация деятельности клубных формирований;

-организация и проведение различных по форме и тематике культурно-массовых (зрелищных) мероприятий;
-организация показа концертов, концертных программ;
-организация деятельности в области демонстрации кинофильмов: дневной, ночной показ кинофильмов; видеороликов, видеопрограмм, видеогостиних, кинофестивалей, кинопремьер, тематических показов, презентаций, выставок, творческих встреч с деятелями искусства и кино; развитие взаимовыгодных форм сотрудничества с кинотеатрами, киностудиями;
-организация работы с различными целевыми группами;
-организация работы по информационному, художественному, музыкальному оформлению культурно-массовых (зрелищных) мероприятий;
-организация и участие на конкурсной или иной основе в реализации международных, федеральных, региональных и иных программ, разработка концепций, социокультурных проектов и программ для получения Учреждением грантов, премий, добровольных пожертвований бюджетному Учреждению;
-организация работы по повышению квалификации и профессионального мастерства специалистов культурно-досуговой сферы;
-организация работы в установленном порядке сотрудничества с учреждениями клубного типа и иными учреждениями и организациями Российской Федерации и иностранных государств.

2.3. Форма оказания услуг: (на объекте, с длительным пребыванием, в т.ч. проживанием, на дому, дистанционно): на объекте.

2.4. Категории обслуживаемого населения по возрасту: (дети, взрослые трудоспособного возраста, пожилые; все возрастные категории): все возрастные категории.

2.5. Категории обслуживаемых инвалидов: инвалиды, передвигающиеся на коляске, инвалиды с нарушениями опорно-двигательного аппарата; нарушениями зрения, нарушениями слуха, нарушениями умственного развития: инвалиды, передвигающиеся на коляске, инвалиды с нарушениями опорно-двигательного аппарата; нарушениями зрения, нарушениями слуха.

2.6. Плановая мощность: посещаемость (количество обслуживаемых в день), вместимость, пропускная способность: 30/51/70.

2.7. Участие в исполнении ИПР инвалида, ребенка-инвалида (да, нет): нет.

3. Состояние доступности объекта для инвалидов и других маломобильных групп населения (МГН)

3.1. Путь следования к объекту пассажирским транспортом (описать маршрут движения с использованием пассажирского транспорта): автобусом № 31, маршрутное такси №№ 31Р, 33, 34 до остановки «Мостострой», наличие адаптированного пассажирского транспорта к объекту: есть.

3.2. Путь к объекту от ближайшей остановки пассажирского транспорта:

3.2.1. расстояние до объекта от остановки транспорта: 350 метров

3.2.2. время движения (пешком): 10 минут

3.2.3. наличие выделенного от проезжей части пешеходного пути (да, нет): да

3.2.4. Перекрестки: нерегулируемые; регулируемые, со звуковой сигнализацией, таймером; нерегулируемые.

3.2.5. Информация на пути следования к объекту: акустическая, тактильная, визуальная: нет.

3.2.6. Перепады высоты на пути: есть, нет (описать): нет.

Их обустройство для инвалидов на коляске: да, нет: нет.

3.3 Вариант организации доступности ОСИ (формы обслуживания) * с учетом СП 35-101-2001

№ п/п	Категория инвалидов (вид нарушения)	Вариант организации доступности объекта
1.	Все категории инвалидов и МГН	«Б»
	в том числе инвалиды:	
2	передвигающиеся на креслах-колясках	«Б»
3	с нарушениями опорно-двигательного аппарата	«Б»
4	с нарушениями зрения	«Б»
5	с нарушениями слуха	«Б»
6	с нарушениями умственного развития	«Б»

* - указывается один из вариантов: «А» доступность всех зон и помещений - универсальная, «Б» доступны специально выделенные участки и помещения, «ДУ» доступность условная: дополнительная помощь сотрудника, «ВНД» не организована доступность.

4. Управленческое решение (предложения по адаптации основных структурных элементов объекта)

№ п/п	Основные структурно-функциональные зоны объекта	Рекомендации по адаптации объекта (вид работы) *
1.	Территория, прилегающая к зданию (участок)	ТК, индивидуальное решение с ТСР
2.	Вход (входы) в здание	ТР
3.	Путь (пути) движения внутри здания (в т.ч. пути эвакуации)	ТК
4.	Зона целевого назначения (целевого посещения объекта)	ТК
5.	Санитарно-гигиенические помещения	ТК
6.	Система информации на объекте (на всех зонах)	ТК
7.	Пути движения к объекту (от остановки транспорта)	индивидуальное решение с ТСР
8.	Все зоны и участки	ТК, индивидуальное решение с ТСР

- указывается один из вариантов (видов работ): не нуждается; ремонт (текущий, капитальный); индивидуальное решение с ТСР; технические решения невозможны - организация альтернативной формы обслуживания.

Размещение информации на Карте доступности субъекта Российской Федерации
согласовано

(подпись, Ф.И.О., должность; координаты для связи
уполномоченного представителя объекта)



АКТ ОБСЛЕДОВАНИЯ
объекта социальной инфраструктуры
К ПАСПОРТУ ДОСТУПНОСТИ ОС

№ 3

«12» мая 2022

1. Общие сведения об объекте

- 1.1. Наименование (вид) объекта: Муниципальное бюджетное учреждение «Культурно-досуговый центр «Мир».
- 1.2. Адрес объекта: 392001, Тамбовская область, г. Тамбов, ул. Бастионная, д. 57.
- 1.3. Сведения о размещении объекта:
- отдельно стоящее здание: 2 этажа; 365,6 кв.м
 - наличие прилегающего земельного участка (да, нет): да: 4440 кв. м.
- 1.4. Год постройки здания: 1959 год; последнего капитального ремонта: 2013 год.
- 1.5. Дата предстоящих плановых ремонтных работ: текущего 2022 год, капитального 2024 год.
- 1.6. Название организации (учреждения), (полное юридическое наименование - согласно Уставу, краткое наименование)
- полное: Муниципальное бюджетное учреждение «Культурно-досуговый центр «Мир»
 - краткое: МБУ КДЦ «Мир».
- 1.7. Юридический адрес организации (учреждения): 392001, Тамбовская область, г. Тамбов, ул. Гастелло, д. 65 «а»/1.

2. Характеристика деятельности организации на объекте

- 2.1. Сфера деятельности (здравоохранение, образование, социальная защита, физическая культура и спорт, культура, связь и информация, транспорт, жилой фонд, потребительский рынок и сфера услуг, другое): культура.
- 2.2. Виды оказываемых услуг:
- организация деятельности клубных формирований;
 - организация и проведение различных по форме и тематике культурно-массовых (зрелищных) мероприятий;
 - организация показа концертов, концертных программ;
 - организация деятельности в области демонстрации кинофильмов: дневной, ночной показ кинофильмов; видеороликов, видеопрограмм, видеогостиных, кинофестивалей, кинопремьер, тематических показов, презентаций, выставок.

творческих встреч с деятелями искусства и кино; развитие взаимовыгодных форм сотрудничества с кинотеатрами, киностудиями;
-организация работы с различными целевыми группами;
-организация работы по информационному, художественному, музыкальному оформлению культурно-массовых (зрелищных) мероприятий;
-организация и участие на конкурсной или иной основе в реализации международных, федеральных, региональных и иных программ, разработка концепций, социокультурных проектов и программ для получения Учреждением грантов, премий, добровольных пожертвований бюджетному Учреждению;
-организация работы по повышению квалификации и профессионального мастерства специалистов культурно-досуговой сферы;
-организация работы в установленном порядке сотрудничества с учреждениями клубного типа и иными учреждениями и организациями Российской Федерации и иностранных государств.

2.3. Форма оказания услуг: (на объекте, с длительным пребыванием, в т.ч. проживанием, на дому, дистанционно): на объекте.

2.4. Категории обслуживаемого населения по возрасту: (дети, взрослые трудоспособного возраста, пожилые; все возрастные категории): все возрастные категории.

2.5. Категории обслуживаемых инвалидов: инвалиды, передвигающиеся на коляске, инвалиды с нарушениями опорно-двигательного аппарата; нарушениями зрения, нарушениями слуха, нарушениями умственного развития: инвалиды, передвигающиеся на коляске, инвалиды с нарушениями опорно-двигательного аппарата; нарушениями зрения, нарушениями слуха.

2.6. Плановая мощность: посещаемость (количество обслуживаемых в день), вместимость, пропускная способность: 30/51/70.

2.7. Участие в исполнении ИПР инвалида, ребенка-инвалида (да, нет): нет.

3. Состояние доступности объекта

3.1. Путь следования к объекту пассажирским транспортом (описать маршрут движения с использованием пассажирского транспорта): автобусом № 31, маршрутное такси №№ 31Р, 33, 34, до остановки к-т «Мостотряд», наличие адаптированного пассажирского транспорта к объекту: есть.

3.2. Путь к объекту от ближайшей остановки пассажирского транспорта:

3.2.1. расстояние до объекта от остановки транспорта: 350 метров

3.2.2. время движения (пешком): 10 минут

3.2.3. наличие выделенного от проезжей части пешеходного пути (да, нет): да

3.2.4. Перекрестки: нерегулируемые; регулируемые, со звуковой сигнализацией, таймером :нерегулируемые

3.2.5. Информация на пути следования к объекту: акустическая, тактильная, визуальная: нет

3.2.6. Перепады высоты на пути: есть, нет (описать) :нет.

Их обустройство для инвалидов на коляске: да, нет: нет.

3.3. Организация доступности объекта для инвалидов - форма обслуживания

№	Категория инвалидов (вид нарушения)	Вариант организации доступности объекта (формы обслуживания) *
1.	Все категории инвалидов и МГН	«Б»
	в том числе инвалиды:	
2	передвигающиеся на креслах-колясках	«Б»
3	с нарушениями опорно-двигательного аппарата	«Б»
4	с нарушениями зрения	«Б»
5	с нарушениями слуха	«Б»
6	с нарушениями умственного развития	«Б»

* - указывается один из вариантов: «А» доступность всех зон и помещений - универсальная, «Б» доступны специально выделенные участки и помещения, «ДУ» доступность условная: дополнительная помощь сотрудника, «ВНД» не организована доступность.

3.4. Состояние доступности основных структурно-функциональных зон

№	Основные структурно-функциональные зоны	Состояние доступности, в том числе для основных категорий инвалидов *	Приложение	
			№ на плане	№ фото
1	Территория, прилегающая к зданию (участок)	ДЧ-В	нет	нет
2	Вход (входы) в здание	ДЧ-В	нет	1,2,3
3	Путь (пути) движения внутри здания (в т.ч. пути эвакуации)	ДЧ-В	1,2	4,5,6
4	Зона целевого назначения здания (целевого посещения объекта)	ДЧ-В	7,8	7,9,10
5	Санитарно-гигиенические помещения	ДЧ-В	3	11,12,13
6	Система информации и связи (на всех зонах)	ДЧ-В	нет	1
7	Пути движения к объекту (от остановки транспорта)	ДЧ-В	нет	нет

* Указывается: ДП-В - доступно полностью всем; ДП-И (К, О, С, Г, У) - доступно полностью избирательно (указать категории инвалидов); ДЧ-В - доступно частично всем; ДЧ-И (К, О, С, Г, У) - доступно частично избирательно (указать категории инвалидов); ДУ - доступно условно, ВНД - недоступно

3.5. Итоговое заключение о состоянии доступности ОСИ:

Объект признан частично всем доступным для всех категорий инвалидов. Условно частичное доступность объекта обеспечена содействием сотрудников объекта, ответственных за сопровождение и оказание помощи инвалидам при посещении ими объекта. Полная доступность объекта может быть обеспечена при выполнении следующих мероприятий:

Путь (пути) движения внутри здания (в т.ч. пути эвакуации)

- частичная установка тактильных полос по путям следования инвалидов в здании (территория, ранее не охваченная).

Зоны целевого назначения здания (целевого посещения объекта):

Кабинетная форма:

- размещение тактильной информации о назначении кабинетов.

Зальная форма:

- предусмотреть индивидуально освещаемые площадки для размещения при необходимости переводчиков жестового языка;

Система информации и связи (на всех зонах):

- установить символы доступности во всех доступных для МГН помещениях;

- установить системы средств информации и сигнализации об опасности в помещениях, предназначенных для пребывания всех категорий инвалидов и на путях их движения;

- предусмотреть визуальную, звуковую и тактильную информацию с указанием направления движения и мест получения услуги (они должны соответствовать требованиям ГОСТ Р 51671, ГОСТ Р 51264, а также учитывать требования СП 1.13130);

- предусмотреть обеспечение непрерывности информации, своевременное ориентирование и однозначное опознание объектов и мест посещения; кроме визуальной информации, необходимо предусмотреть звуковую сигнализацию и дублирование всех информационных обозначений рельефными знаками, размещенными рядом с дверью со стороны дверной ручки;

- в замкнутых пространствах здания различного функционального назначения, (например, кабины уборной и т.п.), где инвалид, в том числе с дефектами слуха, может оказаться один, необходимо предусмотреть оборудование системы двусторонней связи с диспетчером или дежурным. Система двусторонней связи должна быть снабжена звуковыми и визуальными аварийными сигнальными устройствами. Снаружи такого помещения над дверью следует предусмотреть комбинированное устройство звуковой и визуальной (прерывистой световой) аварийной сигнализации. В таких помещениях (кабинах) должно предусматриваться аварийное освещение. Тревожный сигнал или извещатель должен выводиться в дежурную комнату.

Рекомендуется для достижения полной доступности объекта и выполнения всех необходимых мероприятий разработать и согласовать с вышестоящей организацией План мероприятий по поэтапному повышению уровня доступности для инвалидов объекта социальной инфраструктуры – муниципального казенного учреждения культуры «Культурно-досуговый центр «Мир» и предоставляемых им услуг «Дорожная карта объекта» на 2022-2030 годы.

4. Управленческое решение (проект)

4.1. Рекомендации по адаптации основных структурных элементов объекта:

№ п\п	Основные структурно-функциональные зоны объекта	Рекомендации по адаптации объекта (вид работы) *
1	Территория, прилегающая к зданию (участок)	индивидуальное решение с ТСР
2	Вход (входы) в здание	ТР
3	Путь (пути) движения внутри здания (в т.ч. пути эвакуации)	ТК
4	Зона целевого назначения здания (целевого посещения объекта)	ТК
5	Санитарно-гигиенические помещения	ТК
6	Система информации на объекте (на всех зонах)	ТК
7	Пути движения к объекту (от остановки транспорта)	индивидуальное решение с ТСР
8.	Все зоны и участки	ТК, индивидуальное решение с ТСР

* - указывается один из вариантов (видов работ): не нуждается; ремонт (текущий, капитальный); индивидуальное решение с ТСР; технические решения невозможны - организация альтернативной формы обслуживания.

4.2. Период проведения работ по мере поступления финансирования в рамках исполнения плана мероприятий по поэтапному повышению уровня доступности для инвалидов объекта социальной культуры

(указывается наименование документа: программы, плана)

4.3. Ожидаемый результат (по состоянию доступности) после выполнения работ по адаптации: ДП-доступно полностью всем

Оценка результата исполнения программы, плана (по состоянию доступности)

4.4. Для принятия решения требуется, не требуется (нужное подчеркнуть):

4.4.1. согласование на Комиссии общественной организации инвалидов

(наименование Комиссии по координации деятельности в сфере обеспечения доступной среды жизнедеятельности для инвалидов и других МГН)

4.4.2. согласование работ с надзорными органами (в сфере проектирования и строительства, архитектуры, охраны памятников, другое - указать)

нет

4.4.3. техническая экспертиза; разработка проектно-сметной документации;

4.4.4. согласование с вышестоящей организацией (собственником объекта);

4.4.5. согласование с общественными организациями инвалидов _____

4.4.6. другое _____;

Имеется заключение уполномоченной организации о состоянии доступности объекта (наименование документа и выдавшей его организации, дата), прилагается _____

4.7. Информация может быть размещена (обновлена) на Карте доступности субъекта Российской Федерации _____

(наименование сайта, портала)

5. Особые отметки

ПРИЛОЖЕНИЯ:

Результаты обследования:

1. Территории, прилегающей к объекту	На 2 л.
2. Входа (входов) в здание	На 2 л.
3. Путей движения в здании	На 2 л.
4. Зоны целевого назначения объекта	На 2 л.
5. Санитарно-гигиенических помещений	На 2 л.
6. Системы информации (и связи) на объекте	На 2 л.
Результаты фотофиксации на объекте _____	На 3 л.
Позэтажные планы, паспорт БТИ _____	На 1 л.

Другое (в том числе дополнительная информация о путях движения к объекту): _____

Руководитель рабочей группы
заместитель директора по АХЧ

Любимов В.С. / В. Любимов /

Члены рабочей группы:

Заместитель директора по КМР Лишних Т.Н. / Т.Н. Лишних /

Художественный руководитель Яркина А.А. / А.А. Яркина /

Специалист по охране труда Решетняк И.В. / И.В. Решетняк /

Менеджер по культурно-массовому досугу Левченко М.А. / М.А. Левченко /

В том числе:
представители общественных
организаций инвалидов

(Должность, Ф.И.О.)

(Подпись)

(Должность, Ф.И.О.)

(Подпись)

1. Результаты обследования :

1. Территории, прилегающей к зданию (участка)
Муниципальное бюджетное учреждение «Культурно-досуговый центр «Мир»
г. Тамбов, ул. Бастионная, д.57

№ п/п	Наименование функционально-планировочного элемента	Наличие элемента			Выявленные нарушения и замечания		Работы по адаптации объекта	
		есть/нет	№ на плане	№ фото	Содержание	Значимо для инвалида (категория)	Содержание	Виды работ
1	Вход (входы) на территорию	нет	нет	нет	-	-	-	-
2	Путь (пути) движения на территории	есть	нет	нет	на путях движения не предусмотрены места отдыха	-	на путях движения предусмотреть места отдыха	-
3	Лестница (наружная)	нет	нет	нет	-	-	-	-
4	Пандус (наружный)	нет	нет	нет	-	-	-	-
5	Автостоянка , парковка	нет	нет	нет	-	-	-	-
	ОБЩИЕ требования к зоне							

2. Заключение по зоне:

Наименование структурно-функциональной зоны	Состояние доступности<*> (к пункту 3.4 Акта обследования ОСИ)	Приложение		Рекомендации по адаптации (вид работы)<*> к пункту 4.1. Акта обследования ОСИ
		№ на плане	№ фото	
Территория, прилегающая к зданию (участок)	ДЧ-В	-	-	-

<*> Указывается: ДП-В - доступно полностью всем; ДП-И (К, О, С, Г, У) - доступно полностью избирательно (указать категории инвалидов); ДЧ-В - доступно частично всем; ДЧ-И (К, О, С, Г, У) - доступно частично избирательно (указать категории инвалидов); ДУ - доступно

условно; ВНД — недоступно.

<*> Указывается один из вариантов: не нуждается; ремонт (текущий, капитальный); индивидуальное решение с ТСП; технические решения невозможны - организация альтернативной формы обслуживания.

Комментарий к заключению:

1. Результаты обследования :

2. Вход (входов) в здание
Муниципальное бюджетное учреждение «Культурно-досуговый центр «Мир»
г. Тамбов, ул. Бастионная, д.57

№ п/п	Наименование функционально-планировочного элемента	Наличие элемента			Выявленные нарушения и замечания		Работы по адаптации объекта	
		есть/нет	№ на плане	№ фото	Содержание	Значимо для инвалида (категория)	Содержание	Виды работ
1	Лестница (наружная)	нет	нет	нет	-	-	-	-
2	Пандус (наружный)	нет	нет	нет	-	-	-	-
3	Входная площадка (перед дверью)	нет	нет	нет	-	-	-	-
4	Дверь входная	есть	нет	1	не выявлено	К,С	не выявлено	не нуждается;
5	Тамбур	есть	нет	2	не выявлено	К,С	не выявлено	не нуждается;
	ОБЩИЕ требования к зоне							

2. Заключение по зоне:

Наименование структурно-функциональной зоны	Состояние доступности<*> (к пункту 3.4 Акта обследования ОСИ)	Приложение		Рекомендации по адаптации (вид работы)<***> к пункту 4.1. Акта обследования ОСИ
		№ на плане	№ фото	
Вход в здание	ДП-В	нет	2	не нуждается;

<*> Указывается: ДП-В - доступно полностью всем; ДП-И (К, О, С, Г, У) - доступно полностью избирательно (указать категории инвалидов); ДЧ-В - доступно частично всем; ДЧ-И (К, О, С, Г, У) - доступно частично избирательно (указать категории инвалидов); ДУ - доступно условно; ВНД — недоступно.

<***> Указывается один из вариантов: не нуждается; ремонт (текущий, капитальный); индивидуальное решение с ТСП; технические решения невозможны - организация

альтернативной формы обслуживания.

Комментарий к заключению: состояние доступности объекта ожидается ДП-В.

1. Результаты обследования :

3. Пути (путей) движения внутри здания
(в т.ч. путей эвакуации)

Муниципальное бюджетное учреждение «Культурно-досуговый центр «Мир»
г. Тамбов, ул. Бастионная , д.57

№ п/п	Наименование функционально- планировочного элемента	Наличие элемента			Выявленные нарушения и замечания		Работы по адаптации объекта	
		есть/не есть	№ на план е	№ фото	Содер жание	Значи мо для инвал ида (катег ория)	Содержани е	Виды работ
1	Коридор(вестибюль, зона ожидания, галерея)	есть	1,2	4,6	отсутствуют тактильные направляющие и тактильные указатели	К,С	установить тактильные направляющие движения и тактильные информационные указатели	текущий ремонт
3	Лестница(внутри здания)	нет	нет	нет	-	-	-	-
4	Пандус (внутри здания)	нет	нет	нет	-	-	-	-
5	Лифт пассажирский (или подъемник)	нет	нет	нет	-	-	-	-
6	Дверь	есть	нет	нет	не выявлено	К	не выявлено	-
7	Пути эвакуации (в т.ч. зоны безопасности)	нет	нет	нет	-	-	-	
	ОБЩИЕ требования к зоне							

2. Заключение по зоне:

Наименование структурно-функциональной зоны	Состояние доступности<*> (к пункту 3.4 Акта обследования ОСИ)	Приложение		Рекомендации по адаптации (вид работы)<*> к пункту 4.1. Акта обследования ОСИ
		№ на плане	№ фото	
Пути (путей) движения внутри здания (в т.ч. путей эвакуации)	ДЧ-В	1,2	4,6	технические решения не возможны

<*> Указывается: ДП-В - доступно полностью всем; ДП-И (К, О, С, Г, У) - доступно полностью избирательно (указать категории инвалидов); ДЧ-В - доступно частично всем; ДЧ-И (К, О, С, Г, У) - доступно частично избирательно (указать категории инвалидов); ДУ - доступно условно; ВНД — недоступно.

<*> Указывается один из вариантов: не нуждается; ремонт (текущий, капитальный); индивидуальное решение с ТСП; технические решения невозможны - организация альтернативной формы обслуживания.

Комментарий к заключению: установить тактильные направляющие движения и тактильные информационные указатели

1.Результаты обследования :

4.Зоны целевого назначения здания
(целевого посещения объекта)

Муниципальное бюджетное учреждение «Культурно-досуговый центр «Мир»
г.Тамбов, ул. Бастионная, д.57

№ п/п	Наименование функционально-планировочного элемента	Наличие элемента			Выявленные нарушения и замечания		Работы по адаптации объекта	
		есть/нет	№ на плане	№ фото	Содержание	Значимо для инвалида (категория)	Содержание	Виды работ
1	Кабинетная форма обслуживания	нет	нет	нет	-	-	-	-
2	Зальная форма обслуживания	есть	7,8	7,8,9, 10	отсутствует информационная индукционная система (потативная); отсутствуют информационные таблички , дублированные шрифтом Брайля	К,Г,С,	установить информационная индукционная система (потативная); отсутствуют информационные таблички , дублированные шрифтом Брайля	Индивидуальное решение с ТСР Текущий ремонт
3	Прилавочная форма обслуживания	нет	нет	нет	-	-	-	-
4	Форма обслуживания с перемещением по	нет	нет	нет	-	-	-	-

	маршруту							
5	Кабина индивидуального обслуживания	нет	нет	нет	-	-	-	-
	ОБЩИЕ требования к зоне							

2. Заключение по зоне:

Наименование структурно-функциональной зоны	Состояние доступности<*> (к пункту 3.4 Акта обследования ОСИ)	Приложение		Рекомендации по адаптации (вид работы)<*> к пункту 4.1. Акта обследования ОСИ
		№ на плане	№ фото	
Зоны целевого назначения здания (целевого посещения объекта)	ДЧ-В	7,8	7,8,9, 10	Индивидуальное решение с ТСП Текущий ремонт

 <*> Указывается: ДП-В - доступно полностью всем; ДП-И (К, О, С, Г, У) - доступно полностью избирательно (указать категории инвалидов); ДЧ-В - доступно частично всем; ДЧ-И (К, О, С, Г, У) - доступно частично избирательно (указать категории инвалидов); ДУ - доступно условно; ВНД — недоступно.

<*> Указывается один из вариантов: не нуждается; ремонт (текущий, капитальный); индивидуальное решение с ТСП; технические решения невозможны - организация альтернативной формы обслуживания.

Комментарий к заключению: установить информационную индукционную систему (портативная); отсутствуют информационные таблички, дублированные шрифтом Брайля

1. Результаты обследования :

5. Саниарно-гигиенических помещений
Муниципальное бюджетное учреждение «Культурно-досуговый центр «Мир»
г.Тамбов, ул. Бастионная, д.57

№ п/п	Наименование функционально-планировочного элемента	Наличие элемента			Выявленные нарушения и замечания		Работы по адаптации объекта	
		есть/нет	№ на плане	№ фото	Содержание	Значимо для инвалида (категория)	Содержание	Виды работ
1	Туалетная комната	есть	3	11,12, 13	Отсутствует в туалетной комнате кнопка вызова персонала	К	Установить в туалетной комнате кнопка вызова персонала	Текущий ремонт
2	Душевая/ванная комната	нет	нет	нет	-	-	-	-
3	Общие требования к зоне							

2. Заключение по зоне:

Наименование структурно-функциональной зоны	Состояние доступности<*> (к пункту 3.4 Акта обследования ОСИ)	Приложение		Рекомендации по адаптации (вид работы)<*> к пункту 4.1. Акта обследования ОСИ
		№ на плане	№ фото	
Саниарно-гигиенических помещений	ДЧ-В	3	11-13	Текущий ремонт

<*> Указывается: ДП-В - доступно полностью всем; ДП-И (К, О, С, Г, У) - доступно полностью избирательно (указать категории инвалидов); ДЧ-В - доступно частично всем; ДЧ-И (К, О, С, Г, У) - доступно частично избирательно (указать категории инвалидов); ДУ - доступно условно; ВНД — недоступно.

<*> Указывается один из вариантов: не нуждается; ремонт (текущий, капитальный); индивидуальное решение с ТСП; технические решения невозможны - организация альтернативной формы обслуживания.

Комментарий к заключению: Установить в туалетной комнате кнопка вызова персонала

1. Результаты обследования:

5. Системы информации на объекте
Муниципальное бюджетное учреждение «Культурно-досуговый центр «Мир»
г. Тамбов, ул. г. Тамбов, ул. Бастионная, д.57

№ п/п	Наименование функционально-планировочного элемента	Наличие элемента			Выявленные нарушения и замечания		Работы по адаптации объекта	
		есть/нет	№ на плане	№ фото	Содержание	Значимо для инвалида (категория)	Содержание	Виды работ
1	Визуальные средства	нет	нет	нет	отсутствуют информационные таблички, указатели, пиктограммы, маркировки;	Г, С	Установить информационные таблички и пиктограммы о доступности объекта для инвалидов, об запасных выходах для инвалидов	Текущий ремонт, индивидуальное решение с ТСР
2	Акустические средства	нет	нет	нет	отсутствует информационная индукционная система; - отсутствуют звуковые маяки	Г,С	установить информационную индукционную систему; - установить звуковые маяки	текущий ремонт, индивидуальное решение с ТСР
3	Тактильные средства	нет	нет	нет	отсутс	С	установить	текущий

					твуют тактил ьные направ ляющи е в полово м покрыт ии		тактильные направляю щие в половом покрытии	ремонт, индивид уальное решение с ТСР
	Общие требования к зоне							

2. Заключение по зоне:

Наименование структурно-функциональной зоны	Состояние доступности<*> (к пункту 3.4 Акта обследования ОСИ)	Приложение		Рекомендации по адаптации (вид работы)<***> к пункту 4.1. Акта обследования ОСИ
		№ на плане	№ фото	
Системы информации на объекте	ДУ	нет	нет	текущий ремонт, индивидуальное решение с ТСР

 <*> Указывается: ДП-В - доступно полностью всем; ДП-И (К, О, С, Г, У) - доступно полностью избирательно (указать категории инвалидов); ДЧ-В - доступно частично всем; ДЧ-И (К, О, С, Г, У) - доступно частично избирательно (указать категории инвалидов); ДУ - доступно условно; ВНД — недоступно.

<***> Указывается один из вариантов: не нуждается; ремонт (текущий, капитальный); индивидуальное решение с ТСР; технические решения невозможны - организация альтернативной формы обслуживания.

Комментарий к заключению: необходимо установить информационные таблички, указатели, пиктограммы, маркировки, информационные индукционные системы, звуковые маяки ; для получения информации, потребуется помощь сопровождающего или персонала.



Фото 1



Фото 2



Фото 3



Фото 4



Фото 5



Фото 6



Фото 7



Фото 8



Фото 9



Фото 10



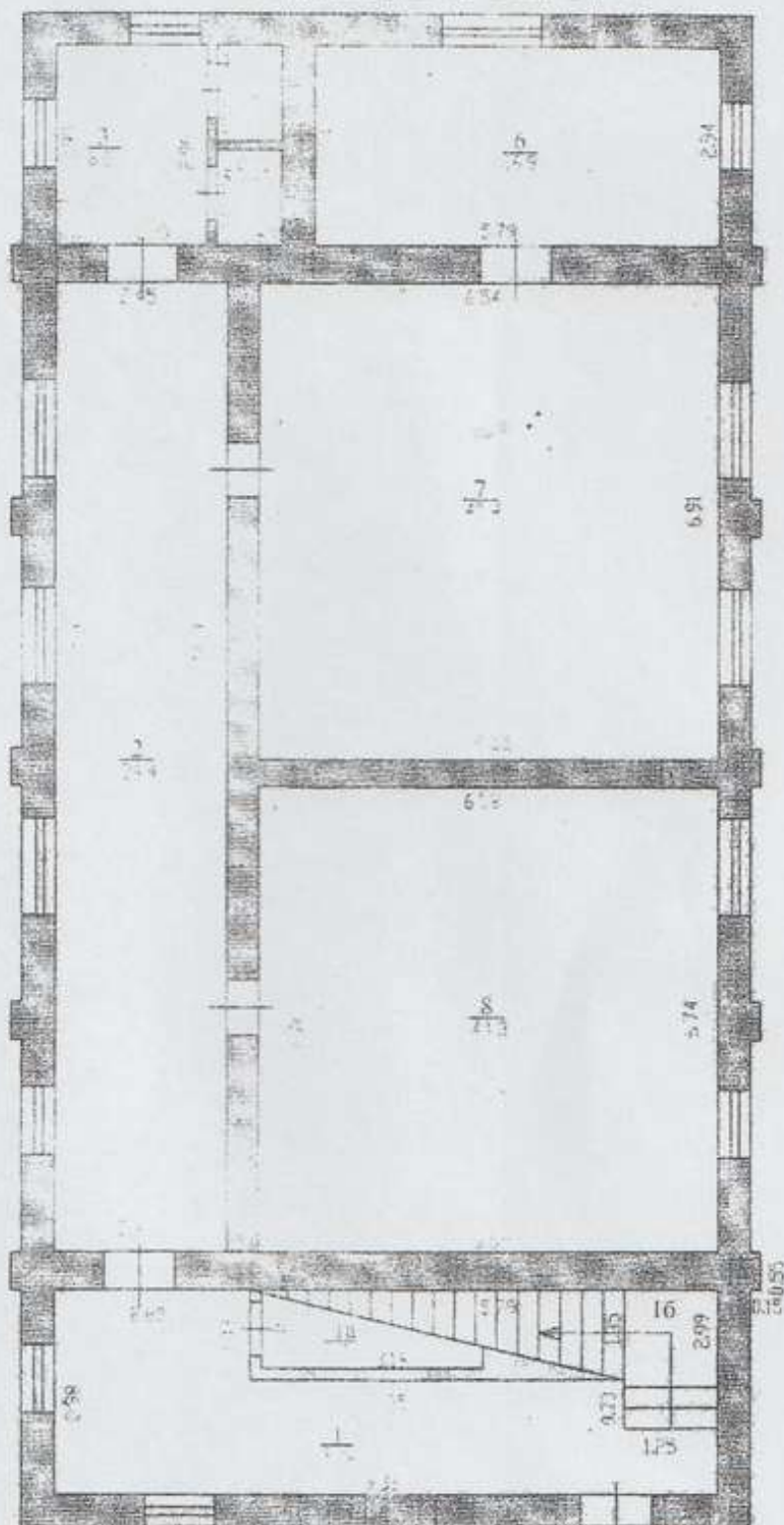
Фото 11



Фото 12



Фото 13



Муниципальное унитарное предприятие "Тамбов-недвижимость"				
Наименование чертежа		Позтажный план строения		
Адрес		ул. Бастионная, 57		
Масштаб		1:100		
Дата обследования	20.10.2010			
Инвентаризатор	Романюкова	Иванова		
Проверил	Селезнева Г.А.			