

**Муниципальное бюджетное учреждение
«Культурно-досуговый центр «Мир»**

СОГЛАСОВАНО

Председатель Тамбовской областной
«Мир»
организации общероссийской
общественной организации
«Всероссийское общество инвалидов»



Андропова Е.А. Андропова
«20» октября 2022.

УТВЕРЖДАЮ

Директор МБУ КДЦ



Лазина Н.А.Лазина
Приказ № 5/с от 09.02.2022 г.

ПАСПОРТ ДОСТУПНОСТИ

**для инвалидов и маломобильных групп населения
на объекте и предоставляемых на нём услуг в сфере культуры**



Здание № 2

Фактический адрес: 392001, Российская Федерация, Тамбовская область,
учреждения: г. Тамбов, ул. Новикова Прибоя, д. 53 корпус 1.

Ф.И.О. руководителя: Лазина Наталия Анатольевна

телефон рабочий: +7 (4752) 71-64-99

Сотовый телефон: + 79622190677

1. Общие сведения об объекте
- 1.1. Наименование (вид) объекта: Муниципальное бюджетное учреждение «Культурно-досуговый центр «Мир».
- 1.2. Адрес объекта: 392001, Тамбовская область, г. Тамбов, ул. Новикова Прибоя, д. 53 корпус 1.
- 1.3. Сведения о размещении объекта:
- отдельно стоящее здание: 1 этаж; 460 кв.м
 - наличие прилегающего земельного участка (да, нет): нет.
- 1.4. Год постройки здания: 1977 год; последнего капитального ремонта: 2019 год.
- 1.5. Дата предстоящих плановых ремонтных работ: текущего 2022год, капитального 2024 год сведения об организации, расположенной на объекте.
- 1.6. Название организации (учреждения), (полное юридическое наименование - согласно Уставу, краткое наименование)
- полное: Муниципальное бюджетное учреждение «Культурно-досуговый центр «Мир»
 - краткое: МБУ КДЦ «Мир».
- 1.7. Юридический адрес организации (учреждения): 392001, Тамбовская область, г. Тамбов, ул. Гастелло, д. 65 «а»/1.
- 1.8. Основание для пользования объектом (оперативное управление, аренда, собственность): оперативное управление.
- 1.9. Форма собственности (государственная, негосударственная): государственная.
- 1.10. Территориальная принадлежность (федеральная, региональная, муниципальная): муниципальная.
- 1.11. Вышестоящая организация (наименование): Комитет культуры администрации города Тамбова Тамбовской области.
- 1.12. Адрес вышестоящей организации, другие координаты: 392001, Тамбовская область, г. Тамбов, ул. Гастелло, д. 32 «а».

2. Характеристика деятельности организации на объекте (по обслуживанию населения)

- 2.1. Сфера деятельности (здравоохранение, образование, социальная защита, физическая культура и спорт, культура, связь и информация, транспорт, жилой фонд, потребительский рынок и сфера услуг, другое): культура.
- 2.2. Виды оказываемых услуг:
- организация деятельности клубных формирований;
 - организация и проведение различных по форме и тематике культурно-массовых (зрелищных) мероприятий;
 - организация показа концертов, концертных программ;
 - организация деятельности в области демонстрации кинофильмов: дневной, ночной показ кинофильмов; видеороликов, видеопрограмм, видеогостинных, кинофестивалей, кинопремьер, тематических показов, презентаций, выставок, творческих встреч с деятелями искусства и кино; развитие взаимовыгодных форм сотрудничества с кинотеатрами, киностудиями;

- организация работы с различными целевыми группами;
 - организация работы по информационному, художественному, музыкальному оформлению культурно-массовых (зрелищных) мероприятий;
 - организация и участие на конкурсной или иной основе в реализации международных, федеральных, региональных и иных программ, разработка концепций, социокультурных проектов и программ для получения Учреждением грантов, премий, добровольных пожертвований бюджетному Учреждению;
 - организация работы по повышению квалификации и профессионального мастерства специалистов культурно-досуговой сферы;
 - организация работы в установленном порядке сотрудничества с учреждениями клубного типа и иными учреждениями и организациями Российской Федерации и иностранных государств.
- 2.3. Форма оказания услуг: (на объекте, с длительным пребыванием, в т.ч. проживанием, на дому, дистанционно): на объекте.
- 2.4. Категории обслуживаемого населения по возрасту: (дети, взрослые трудоспособного возраста, пожилые; все возрастные категории): все возрастные категории.
- 2.5. Категории обслуживаемых инвалидов: инвалиды, передвигающиеся на коляске, инвалиды с нарушениями опорно-двигательного аппарата, нарушениями зрения, нарушениями слуха, нарушениями умственного развития; инвалиды, передвигающиеся на коляске, инвалиды с нарушениями опорно-двигательного аппарата; нарушениями зрения, нарушениями слуха.
- 2.6. Плановая мощность: посещаемость (количество обслуживаемых в день), вместимость, пропускная способность: 51/70/120.
- 2.7. Участие в исполнении ИПР инвалида, ребенка-инвалида (да, нет): нет.

3. Состояние доступности объекта

- 3.1. Путь следования к объекту пассажирским транспортом (описать маршрут движения с использованием пассажирского транспорта): автобусом № 45, до остановки «Лада», наличие адаптированного пассажирского транспорта к объекту: есть.
- 3.2. Путь к объекту от ближайшей остановки пассажирского транспорта:
- 3.2.1. Расстояние до объекта от остановки транспорта: 200 метров
- 3.2.2. Время движения (пешком): 10 минут
- 3.2.3. Наличие выделенного от проезжей части пешеходного пути (да, нет): да
- 3.2.4. Перекрестки: нерегулируемые; регулируемые, со звуковой сигнализацией, таймером: нет
- 3.2.5. Информация на пути следования к объекту: акустическая, тактильная, визуальная: нет
- 3.2.6. Перепады высоты на пути: есть, нет (описать): нет.
- Их обустройство для инвалидов на коляске: (да, нет): нет.
- 3.3 Организация доступности объекта для инвалидов - форма обслуживания*

№	Категория инвалидов	Вариант организации доступности
---	---------------------	---------------------------------

п/п	(вид нарушения)	объекта (формы обслуживания)*
1.	Все категории инвалидов и МГН	«Б»
	в том числе инвалиды:	«Б»
2	передвигающиеся на креслах-колясках	«Б»
3	с нарушениями опорно-двигательного аппарата	«Б»
4	с нарушениями зрения	«Б»
5	с нарушениями слуха	«Б»

* - указывается один из вариантов: «А» доступность всех зон и помещений - универсальная, «Б» доступны специально выделенные участки и помещения, «ДУ» доступность условная: дополнительная помощь сотрудника, «ВНД» не организована доступность.

3.4. Состояние доступности основных структурно-функциональных зон

№	Основные структурно-функциональные зоны	Состояние доступности, в том числе для основных категорий инвалидов*
1	Территория, прилегающая к зданию (участок)	ДЧ-В
2	Вход (входы) в здание	ДЧ-В
3	Путь (пути) движения внутри здания (в т.ч. пути эвакуации)	ДП-И (О, Г,) ДЧ-И (К, С)
4	Зона целевого назначения здания (целевого посещения объекта)	ДЧ-В
5	Санитарно-гигиенические помещения	ВНД —К ДЧ-В (О, С, Г,)
6	Система информации и связи (на всех зонах)	ДУ
7	Пути движения к объекту (от остановки транспорта)	ДЧ-В

* Указывается: ДП-В - доступно полностью всем; ДП-И (К, О, С, Г, У) - доступно полностью избирательно (указать категории инвалидов); ДЧ-В - доступно частично всем; ДЧ-И (К, О, С, Г, У) - доступно частично избирательно (указать категории инвалидов); ДУ - доступно условно, ВНД - временно недоступно.

3.5. Итоговое заключение о состоянии доступности ОСИ:

Объект признан частично доступным для всех категорий инвалидов. Частичная доступность объекта обеспечена содействием сотрудников объекта, ответственных за сопровождение и оказание помощи инвалидам при

посещении ими объекта. Полная доступность объекта может быть обеспечена при выполнении следующих мероприятий:

Путь (пути) движения внутри здания (в т.ч. пути эвакуации)

- частичная установка тактильных полос по путям следования инвалидов в здании (территория, ранее не охваченная). Зоны целевого назначения здания (целевого посещения объекта):

Кабинетная форма:

- размещение тактильной информации о назначении кабинетов.

Зальная форма:

- размещение тактильной информации о назначении зала;
- предусмотреть индивидуально освещаемые площадки для размещения при необходимости переводчиков жестового языка;

Санитарно-гигиенические помещения:

- необходимо расширение дверного проема входа в само помещение и кабинки;

- необходимо увеличение размера кабинки для инвалидов;

- необходимо увеличение зоны для кресла-коляски рядом с унитазом.

- установить поручни около унитаза и раковины;

Система информации и связи (на всех зонах):

- установить символы доступности во всех доступных для МГН помещениях;
- установить указатели направления, указывающие путь к ближайшему доступному элементу (недоступные входы в здание, недоступные общественные уборные, выходы и лестницы, не являющиеся путями эвакуации инвалидов);

- установить системы средств информации и сигнализации об опасности в помещениях, предназначенных для пребывания всех категорий инвалидов и на путях их движения;

- предусмотреть визуальную, звуковую и тактильную информацию с указанием направления движения и мест получения услуги (они должны соответствовать требованиям ГОСТ Р 51671, ГОСТ Р 51264, а также учитывать требования СП 1.13130);

- предусмотреть обеспечение непрерывности информации, своевременное ориентирование и однозначное опознание объектов и мест посещения; кроме визуальной информации, необходимо предусмотреть звуковую сигнализацию и дублирование всех информационно обозначений рельефными знаками, размещенными рядом с дверью со стороны дверной ручки;

- в замкнутых пространствах здания различного функционального назначения, (например, кабины уборной и т.п.), где инвалид, в том числе с дефектами слуха, может оказаться один, необходимо предусмотреть оборудование системы двусторонней связи с диспетчером или дежурным.

Система двусторонней связи должна быть снабжена звуковыми и визуальными аварийными сигнальными устройствами. Снаружи такого помещения над дверью следует предусмотреть комбинированное устройство звуковой и визуальной (прерывистой световой) аварийной сигнализации. В таких помещениях (кабинах) должно предусматриваться аварийное

освещение. Тревожный сигнал или извещатель должен выводиться в дежурную комнату.

Рекомендуется для достижения полной доступности объекта и выполнения всех необходимых мероприятий разработать и согласовать с вышестоящей организацией План мероприятий по поэтапному повышению уровня доступности для инвалидов объекта социальной инфраструктуры – муниципального казенного учреждения культуры «Культурно-Досуговый центр «Мир» и предоставляемых им услуг «дорожная карта объекта» на 2022-2030 годы.

4. Управленческое решение

4.1. Рекомендации по адаптации основных структурных элементов объекта

№	Основные структурно-функциональные зоны объекта	Рекомендации по адаптации объекта (вид работы) *
1	Территория, прилегающая к зданию (участок)	индивидуальное решение с ТСП
2	Вход (входы) в здание	Кап. ремонт,
3	Путь (пути) движения внутри здания (в т.ч. пути эвакуации)	технические решения не возможны
4	Зона целевого назначения здания (целевого посещения объекта)	индивидуальное решение с ТСП Текущий ремонт
5	Санитарно-гигиенические помещения	Текущий ремонт, индивидуальное решение с ТСП
6	Система информации на объекте (на всех зонах)	текущий ремонт, индивидуальное решение с ТСП
7	Пути движения к объекту (от остановки транспорта)	технические решения не возможны
8	Все зоны и участки	ТР, индивидуальное решение с ТСП

* - указывается один из вариантов (видов работ): не нуждается; ремонт (текущий, капитальный); индивидуальное решение с ТСП; технические решения невозможны - организация альтернативной формы обслуживания

4.2. Период проведения работ по мере поступления финансирования в рамках исполнения плана мероприятий по поэтапному повышению уровня доступности для инвалидов объекта социальной культуры

(указывается наименование документа: программы, плана)

(указывается наименование документа: программы, плана)

4.3. Ожидаемый результат (по состоянию доступности) после выполнения работ по адаптации: ДП-В - доступно полностью всем

Оценка результата исполнения программы, плана (по состоянию доступности) _____

4.4. Для принятия решения требуется, не требуется (нужное подчеркнуть):

Согласование _____

Имеется заключение уполномоченной организации о состоянии доступности объекта (наименование документа и выдавшей его организации, дата), прилагается _____

4.5. Информация размещена (обновлена) на Карте доступности субъекта РФ

5. Особые отметки

Паспорт сформирован на основании:

1. Анкеты (информации об объекте) от " _____ " _____ 20__ г.,
2. Акта обследования объекта: № акта 1 от " 12 " март 2012 г.
3. Решения Комиссии _____ от " _____ " _____ 20__ г.

АНКЕТА
(информация об объекте социальной инфраструктуры)
К ПАСПОРТУ ДОСТУПНОСТИ ОСИ

1. Общие сведения об объекте

- 1.1. Наименование (вид) объекта: Муниципальное бюджетное учреждение «Культурно-досуговый центр «Мир».
- 1.2. Адрес объекта: 392001, Тамбовская область, г. Тамбов, ул. Новикова Прибоя, д. 63 корпус 1.
- 1.3. Сведения о размещении объекта:
- отдельно стоящее здание: 1 этаж; 460 кв.м
 - наличие прилегающего земельного участка (да, нет): нет;
- 1.4. Год постройки здания: 1977 год; последнего капитального ремонта: 2019 год.
- 1.5. Дата предстоящих плановых ремонтных работ: текущего 2022 год, капитального 2024 год сведения об организации, расположенной на объекте.
- 1.6. Название организации (учреждения), (полное юридическое наименование - согласно Уставу, краткое наименование)
- полное: Муниципальное бюджетное учреждение «Культурно-досуговый центр «Мир»
 - краткое: МБУ КДЦ «Мир».
- 1.7. Юридический адрес организации (учреждения): 392001, Тамбовская область, г. Тамбов, ул. Гастелло, д. 65 «а»/1.
- 1.8. Основание для пользования объектом (оперативное управление, аренда, собственность): оперативное управление.
- 1.9. Форма собственности (государственная, негосударственная): государственная.
- 1.10. Территориальная принадлежность (федеральная, региональная, муниципальная): муниципальная.
- 1.11. Вышестоящая организация (наименование): Комитет культуры администрации города Тамбова Тамбовской области.
- 1.12. Адрес вышестоящей организации, другие координаты: 392001, Тамбовская область, г. Тамбов, ул. Гастелло, д. 32 «а».

2. Характеристика деятельности организации на объекте

- 2.1. Сфера деятельности (здравоохранение, образование, социальная защита, физическая культура и спорт, культура, связь и информация, транспорт, жилой фонд, потребительский рынок и сфера услуг, другое): культура.
- 2.2. Виды оказываемых услуг:
- организация деятельности клубных формирований;
 - организация и проведение различных по форме и тематике культурно-массовых (зрелищных) мероприятий;
 - организация показа концертов, концертных программ;

- организация деятельности в области демонстрации кинофильмов: дневной, ночной показ кинофильмов; видеороликов, видеопрограмм, видеогостинных, кинофестивалей, кинопремьер, тематических показов, презентаций, выставок, творческих встреч с деятелями искусства и кино; развитие взаимовыгодных форм сотрудничества с кинотеатрами, киностудиями;
 - организация работы с различными целевыми группами;
 - организация работы по информационному, художественному, музыкальному оформлению культурно-массовых (зрелищных) мероприятий;
 - организация и участие на конкурсной или иной основе в реализации международных, федеральных, региональных и иных программ, разработка концепций, социокультурных проектов и программ для получения Учреждением грантов, премий, добровольных пожертвований бюджетному Учреждению;
 - организация работы по повышению квалификации и профессионального мастерства специалистов культурно-досуговой сферы;
 - организация работы в установленном порядке сотрудничества с учреждениями клубного типа и иными учреждениями и организациями Российской Федерации и иностранных государств.
- 2.3. Форма оказания услуг: (на объекте, с длительным пребыванием, в т.ч. проживанием, на дому, дистанционно): на объекте.
- 2.4. Категории обслуживаемого населения по возрасту: (дети, взрослые трудоспособного возраста, пожилые; все возрастные категории): все возрастные категории.
- 2.5. Категории обслуживаемых инвалидов: инвалиды, передвигающиеся на коляске, инвалиды с нарушениями опорно-двигательного аппарата; нарушениями зрения, нарушениями слуха, нарушениями умственного развития: инвалиды, передвигающиеся на коляске, инвалиды с нарушениями опорно-двигательного аппарата; нарушениями зрения, нарушениями слуха.
- 2.6. Плановая мощность: посещаемость (количество обслуживаемых в день), вместимость, пропускная способность: 51/70/120.
- 2.7. Участие в исполнении ИПР инвалида, ребенка-инвалида (да, нет): нет.

3. Состояние доступности объекта для инвалидов и других маломобильных групп населения (МГН)

- 3.1. Путь следования к объекту пассажирским транспортом (описать маршрут движения с использованием пассажирского транспорта): автобусом № 45 до остановки «Лада», наличие адаптированного пассажирского транспорта к объекту: есть.
- 3.2. Путь к объекту от ближайшей остановки пассажирского транспорта:
- 3.2.1. Расстояние до объекта от остановки транспорта: 200 метров
- 3.2.2. время движения (пешком): 10 минут
- 3.2.3. Наличие выделенного от проезжей части пешеходного пути (да, нет): да
- 3.2.4. Перекрестки: нерегулируемые; регулируемые, со звуковой сигнализацией, таймером: нет

3.2.5. Информация на пути следования к объекту: акустическая, тактильная, визуальная: нет

3.2.6. Перепады высоты на пути: есть, нет (описать)- нет.

Их обустройство для инвалидов на коляске: (да, нет)- нет.

3.3 Вариант организации доступности ОСИ (формы обслуживания) * с учетом СП 35-101-2001

№ п/п	Категория инвалидов (вид нарушения)	Вариант организации доступности объекта
1.	Все категории инвалидов и МГН	«Б»
	в том числе инвалиды:	«Б»
2	передвигающиеся на креслах-колясках	«Б»
3	с нарушениями опорно-двигательного аппарата	«Б»
4	с нарушениями зрения	«Б»
5	с нарушениями слуха	«Б»
6	с нарушениями умственного развития	-

* - указывается один из вариантов: «А» доступность всех зон и помещений - универсальная, «Б» доступны специально выделенные участки и помещения, «ДУ» доступность условная: дополнительная помощь сотрудника, «ВНД» не организована доступность.

4.Управленческое решение

(предложения по адаптации основных структурных элементов объекта)

№ п\п	Основные структурно-функциональные зоны объекта	Рекомендации по адаптации объекта (вид работы) *
1	Территория, прилегающая к зданию (участок)	индивидуальное решение с ТСП
2	Вход (входы) в здание	кап.ремонт
3	Путь (пути) движения внутри здания (в т.ч. пути эвакуации)	Тех.решение не возможно
4	Зона целевого назначения (целевого посещения объекта)	индивидуальное решение с ТСП
5	Санитарно-гигиенические помещения	Тек.ремонт,индивидуальное решение с ТСП
6	Система информации на объекте (на всех зонах)	Тек.ремонт,индивидуальное решение с ТСП
7	Пути движения к объекту (от остановки транспорта)	индивидуальное решение с ТСП
8.	Все зоны и участки	ТР, индивидуальное решение с ТСП

* - указывается один из вариантов (видов работ): не нуждается; ремонт (текущий, капитальный); индивидуальное решение с ТСР; технические решения невозможны - организация альтернативной формы обслуживания
Размещение информации на Карте доступности субъекта Российской Федерации

согласовано

(подпись, Ф.И.О., должность; координаты для связи
уполномоченного представителя объекта)

УТВЕРЖДАЮ



Директор МБУ КДЦ «Мир»

Н.А.Лазина

2022

АКТ ОБСЛЕДОВАНИЯ
объекта социальной инфраструктуры
К ПАСПОРТУ ДОСТУПНОСТИ ОС

№ 1

«12» мая 2022

1. Общие сведения по объекту

1.1. Наименование (вид) объекта: Муниципальное бюджетное учреждение «Культурно-досуговый центр «Мир».

1.2. Адрес объекта: 392001, Тамбовская область, г. Тамбов, ул. Новикова Прибоя, д. 53 корп.1.

1.3. Сведения о размещении объекта:

- отдельно стоящее здание: 1 этаж; 460 кв.м

- наличие прилегающего земельного участка (да, нет): нет;

1.4. Год постройки здания: 1977 год; последнего капитального ремонта: 2019 год.

1.5. Дата предстоящих плановых ремонтных работ: текущего 2022 год, капитального 2024 год сведения об организации, расположенной на объекте.

1.6. Название организации (учреждения), (полное юридическое наименование - согласно Уставу, краткое наименование)

- полное: Муниципальное бюджетное учреждение «Культурно-досуговый центр «Мир»

- краткое: МБУ КДЦ «Мир».

1.7. Юридический адрес организации (учреждения): 392001, Тамбовская область, г. Тамбов, ул. Гастелло, д. 65 «а»/1.

2. Характеристика деятельности организации на объекте

2.1. Сфера деятельности (здравоохранение, образование, социальная защита, физическая культура и спорт, культура, связь и информация, транспорт, жилой фонд, потребительский рынок и сфера услуг, другое): культура.

2.2. Виды оказываемых услуг:

- организация деятельности клубных формирований;

- организация и проведение различных по форме и тематике культурно-массовых (зрелищных) мероприятий;

- организация показа концертов, концертных программ;

- организация деятельности в области демонстрации кинофильмов: дневной, ночной показ кинофильмов; видеороликов, видеопрограмм, видеогостинных, кинофестивалей, кинопремьер, тематических показов, презентаций, выставок, творческих встреч с деятелями искусства и кино; развитие взаимовыгодных форм сотрудничества с кинотеатрами, киностудиями;
 - организация работы с различными целевыми группами;
 - организация работы по информационному, художественному, музыкальному оформлению культурно-массовых (зрелищных) мероприятий;
 - организация и участие на конкурсной или иной основе в реализации международных, федеральных, региональных и иных программ, разработка концепций, социокультурных проектов и программ для получения Учреждением грантов, премий, добровольных пожертвований бюджетному Учреждению;
 - организация работы по повышению квалификации и профессионального мастерства специалистов культурно-досуговой сферы;
 - организация работы в установленном порядке сотрудничества с учреждениями клубного типа и иными учреждениями и организациями Российской Федерации и иностранных государств.
- 2.3. Форма оказания услуг: (на объекте, с длительным пребыванием, в т.ч. проживанием, на дому, дистанционно): на объекте.
- 2.4. Категории обслуживаемого населения по возрасту: (дети, взрослые трудоспособного возраста, пожилые; все возрастные категории): все возрастные категории.
- 2.5. Категории обслуживаемых инвалидов: инвалиды, передвигающиеся на коляске, инвалиды с нарушениями опорно-двигательного аппарата; нарушениями зрения, нарушениями слуха, нарушениями умственного развития: инвалиды, передвигающиеся на коляске, инвалиды с нарушениями опорно-двигательного аппарата; нарушениями зрения, нарушениями слуха.
- 2.6. Плановая мощность: посещаемость (количество обслуживаемых в день), вместимость, пропускная способность: 51/70/120.
- 2.7. Участие в исполнении ИПР инвалида, ребенка-инвалида (да, нет): нет.

3. Состояние доступности объекта

- 3.1. Путь следования к объекту пассажирским транспортом (описать маршрут движения с использованием пассажирского транспорта): автобусом № 45, до остановки «Лада», наличие адаптированного пассажирского транспорта к объекту
- 3.2. Путь к объекту от ближайшей остановки пассажирского транспорта:
- 3.2.1. расстояние до объекта от остановки транспорта: 200 метров
- 3.2.2. время движения (пешком): 10 минут
- 3.2.3. наличие выделенного от проезжей части пешеходного пути (да, нет): да
- 3.2.4. Перекрестки: нерегулируемые, регулируемые, со звуковой сигнализацией, таймером: нет

3.2.5. Информация на пути следования к объекту: акустическая, тактильная, визуальная: нет

3.2.6. Перепады высоты на пути есть, нет (описать): нет;

Их обустройство для инвалидов на коляске: да, нет: нет.

3.3 Организация доступности объекта для инвалидов - форма обслуживания

№	Категория инвалидов (вид нарушения)	Вариант организации доступности объекта (формы обслуживания) *
1.	Все категории инвалидов и МГН	«Б»
	в том числе инвалиды:	
2	передвигающиеся на креслах-колясках	«Б»
3	с нарушениями опорно-двигательного аппарата	«Б»
4	с нарушениями зрения	«Б»
5	с нарушениями слуха	«Б»
6	с нарушениями умственного развития	-

* - указывается один из вариантов: «А» доступность всех зон и помещений - универсальная, «Б» доступны специально выделенные участки и помещения, «ДУ» доступность условная: дополнительная помощь сотрудника, «ВНД» не организована доступность.

3.4. Состояние доступности основных структурно-функциональных зон

№	Основные структурно-функциональные зоны	Состояние доступности, в том числе для основных категорий инвалидов *	Приложение	
			№ на плане	№ фото
1	Территория, прилегающая к зданию (участок)	ДЧ-В	нет	нет
2	Вход (входы) в здание	ДЧ-В	есть	1,2,3
3	Путь (пути) движения внутри здания (в т.ч. пути эвакуации)	ДП-И(О,Г) ДЧ-И (К,С)	2,20	11,16
4	Зона целевого назначения здания (целевого посещения объекта)	ДЧ-В	5,15, 17,18, 22	5-25
5	Санитарно-гигиенические помещения	ВНД-К ДЧ-В(О,С,Г)	7,11	5,6,7, 8,9, 10,13
6	Система информации и связи (на всех зонах)	ДУ	нет	1,27, 28
7	Пути движения к объекту (от остановки	ДЧ-В	нет	нет

	транспорта)			
--	-------------	--	--	--

* Указывается: ДП-В - доступно полностью всем; ДП-И (К, О, С, Г, У) - доступно полностью избирательно (указать категории инвалидов); ДЧ-В - доступно частично всем; ДЧ-И (К, О, С, Г, У) - доступно частично избирательно (указать категории инвалидов); ДУ - доступно условно, ВНД — недоступно

3.5. Итоговое заключение о состоянии доступности ОСИ:

Объект признан условно доступным для всех категорий инвалидов. Условная доступность объекта обеспечена содействием сотрудников объекта, ответственных за сопровождение и оказание помощи инвалидам при посещении ими объекта. Полная доступность объекта может быть обеспечена при выполнении следующих мероприятий:

Путь (пути) движения внутри здания (в т.ч. пути эвакуации)

- частичная установка тактильных полос по путям следования инвалидов в здании (территория, ранее не охваченная). Зоны целевого назначения здания (целевого посещения объекта):

Кабинетная форма:

- размещение тактильной информации о назначении кабинетов.

Зальная форма - предусмотреть индивидуально освещаемые площадки для размещения при необходимости переводчиков жестового языка;

Санитарно-гигиенические помещения:

- необходимо расширение дверного проема входа в само помещение и кабинки;

- необходимо увеличение размера кабинки для инвалидов;

- необходимо увеличение зоны для кресла-коляски рядом с унитазом.

- установить поручни около унитаза и раковины;

Система информации и связи (на всех зонах):

- установить символы доступности во всех доступных для МГН помещениях; - установить указатели направления, указывающие путь к ближайшему доступному элементу (недоступные входы в здание, недоступные общественные уборные, выходы и лестницы, не являющиеся путями эвакуации инвалидов);

- установить системы средств информации и сигнализации об опасности в помещениях, предназначенных для пребывания всех категорий инвалидов и на путях их движения;

- предусмотреть визуальную, звуковую и тактильную информацию с указанием направления движения и мест получения услуги (они должны соответствовать требованиям ГОСТ Р 51671, ГОСТ Р 51264, а также учитывать требования СП 1.13130);

- предусмотреть обеспечение непрерывности информации, своевременное ориентирование и однозначное опознание объектов и мест посещения; кроме визуальной информации, необходимо предусмотреть звуковую сигнализацию и дублирование всех информационных обозначений

рельефными знаками, размещенными рядом с дверью со стороны дверной ручки;

- в замкнутых пространствах здания различного функционального назначения, (например, кабины уборной и т.п.), где инвалид, в том числе с дефектами слуха, может оказаться один, необходимо предусмотреть оборудование системы двусторонней связи с диспетчером или дежурным. Система двусторонней связи должна быть снабжена звуковыми и визуальными аварийными сигнальными устройствами. Снаружи такого помещения над дверью следует предусмотреть комбинированное устройство звуковой и визуальной (прерывистой световой) аварийной сигнализации. В таких помещениях (кабинах) должно предусматриваться аварийное освещение. Тревожный сигнал или вещатель должен выводиться в дежурную комнату.

Рекомендуется для достижения полной доступности объекта и выполнения всех необходимых мероприятий разработать и согласовать с вышестоящей организацией План мероприятий по поэтапному повышению уровня доступности для инвалидов объекта социальной инфраструктуры – муниципального казенного учреждения культуры «Культурно-Досуговый центр «Мир» и предоставляемых им услуг «дорожная карта объекта» на 2022-2030 годы.

4. Управленческое решение

4.1. Рекомендации по адаптации основных структурных элементов объекта:

№ п/п	Основные структурно-функциональные зоны объекта	Рекомендации по адаптации объекта (вид работы) *
1	Территория, прилегающая к зданию (участок)	ТР, индивидуальное решение с ТСП
2	Вход (входы) в здание	ТР
3	Путь (пути) движения внутри здания (в т.ч. пути эвакуации)	ТР
4	Зона целевого назначения здания (целевого посещения объекта)	ТР
5	Санитарно-гигиенические помещения	ТР
6	Система информации на объекте (на всех зонах)	ТР
7	Пути движения к объекту (от остановки транспорта)	ТР
8.	Все зоны и участки	ТР, индивидуальное решение с ТСП

* - указывается один из вариантов (видов работ): не нуждается; ремонт (текущий, капитальный); индивидуальное решение с ТСП; технические решения невозможны - организация альтернативной формы обслуживания

4.2. Период проведения работ по мере поступления финансирования в рамках исполнения плана мероприятий по поэтапному повышению уровня доступности для инвалидов объекта социальной культуры

4.3. Ожидаемый результат (по состоянию доступности) после выполнения работ по адаптации: ДП- доступно полностью всем

Оценка результата исполнения программы, плана (по состоянию доступности)

4.4. Для принятия решения требуется, не требуется (нужное подчеркнуть):

4.4.1. согласование на Комиссии *общественной организации инвалидов*

(наименование Комиссии по координации деятельности в сфере обеспечения доступной среды жизнедеятельности для инвалидов и других МГН)

4.4.2. согласование работ с надзорными органами (в сфере проектирования и строительства, архитектуры, охраны памятников, другое - указать)

нет

4.4.3. техническая экспертиза; разработка проектно-сметной документации;

4.4.4. согласование с вышестоящей организацией (собственником объекта);

4.4.5. согласование с общественными организациями инвалидов _____

_____ ;

4.4.6. другое _____.

Имеется заключение уполномоченной организации о состоянии доступности объекта (наименование документа и выдавшей его организации, дата), прилагается

4.7. Информация может быть размещена (обновлена) на Карте доступности субъекта Российской Федерации _____

(наименование сайта, портала)

5. Особые отметки

ПРИЛОЖЕНИЯ:

Результаты обследования:

- | | |
|--------------------------------------|----------|
| 1. Территории, прилегающей к объекту | на 5 л. |
| 2. Входа (входов) в здание | на 10 л. |
| 3. Путей движения в здании | на 3 л. |
| 4. Зоны целевого назначения объекта | на 7 л. |
| 5. Санитарно-гигиенических помещений | на 10 л. |

6. Системы информации (и связи) на объекте на 7 л.
Результаты фотофиксации на объекте на 7 л.
Позтажные планы, паспорт БТИ на 1 л.
Другое (в том числе дополнительная информация о путях движения к объекту):

Руководитель рабочей группы
заместитель директора по АХЧ Любимов В.С. / В. Любимов /

Члены рабочей группы:

Заместитель директора по КМР Лишних Т.Н. / Т.Н. Лишних /

Художественный руководитель Яркина А.А. / А.А. Яркина /

Специалист по охране труда Решетняк И.В. / И.В. Решетняк /

Менеджер по культурно-массовому
досугу Левченко М.А. / М.А. Левченко /

В том числе:

представители общественных
организаций инвалидов

(Должность, Ф.И.О.)

(Подпись)

(Должность, Ф.И.О.)

(Подпись)

Управленческое решение согласовано " ____ " ____ 20 ____ г.
(протокол № ____)

Комиссией (название) _____

Приложение №1 к Акту обследования
к паспорту доступности
от « ____ » _____ 2022г.

1. Результаты обследования:

1. Территории, прилегающей к зданию (участка)

Муниципальное бюджетное учреждение «Культурно-досуговый центр «Мир»

г. Тамбов, ул. Новикова Прибоя, д. 53 корпус 1

№ п/п	Наименование функционально-планировочного элемента	Наличие элемента			Выявленные нарушения и замечания		Работы по адаптации объекта	
		есть/нет	№ на плане	№ фото	Содержание	Значимо для инвалида (категория)	Содержание	Виды работ
1	Вход (входы) на территорию	нет	нет	нет	-	-	-	-
2	Путь (пути) движения на территории	нет	нет	нет	-	-	-	-
3	Лестница (наружная)	нет	нет	нет	-	-	-	-
4	Пандус (наружный)	нет	нет	нет	-	-	-	-
5	Автостоянка и парковка	есть	нет	нет	не обозначены места для автотранспорта инвалидов	К, О, С, Г	обозначить места для автотранспорта инвалидов	индивидуальное решение с ТСР
	ОБЩИЕ требования к зоне							

2. Заключение по зоне:

Наименование структурно-функциональной зоны	Состояние доступности<*> (к пункту 3.4 Акта обследования ОСИ)	Приложение		Рекомендации по адаптации (вид работы)<***> к пункту 4.1. Акта обследования ОСИ
		№ на плане	№ фото	
Территория, прилегающая к зданию (участок)	ДЧ-В	нет	нет	индивидуальное решение с ТСП

<*> Указывается: ДП-В - доступно полностью всем; ДП-И (К, О, С, Г, У) - доступно полностью избирательно (указать категории инвалидов); ДЧ-В - доступно частично всем; ДЧ-И (К, О, С, Г, У) - доступно частично избирательно (указать категории инвалидов); ДУ - доступно условно; ВНД — недоступно.

<***> Указывается один из вариантов: не нуждается; ремонт (текущий, капитальный); индивидуальное решение с ТСП; технические решения невозможны - организация альтернативной формы обслуживания.

Комментарий к заключению: обозначить на автостоянке места для автотранспорта инвалидов

Приложение №2
к Акту обследования
к паспорту доступности
от «_____»_____2022г.

1.Результаты обследования :

2.Вход (входов) в здание

Муниципальное бюджетное учреждение «Культурно-досуговый центр «Мир»

г.Тамбов, ул. Новикова Прибоя , д.53 корпус 1

№ п/п	Наименование функционально-планировочного элемента	Наличие элемента			Выявленные нарушения и замечания		Работы по адаптации объекта	
		есть/нет	№ на плане	№ фото	Содержание	Значимо для инвалида (категория)	Содержание	Виды работ
1	Лестница (наружная)	есть	нет	1,2	не выявлено	С	-	-
2	Пандус (наружный)	есть	нет	1,2	поручни только с одной стороны, отсутствуют колесоотбойные бортики	К	установить поручни с двух сторон и установить колесоотбойные бортики	кап.ремонт
3	Входная площадка (перед дверью)	есть	есть	1,2	не выявлено	К,О,С,	-	-

					но	Г		
4	Дверь входная	есть	есть	1,3	не выявле но	К,О,С, Г	-	-
5	Тамбур	есть	16	3	не выявле но	К,О,С, Г	-	-
	ОБЩИЕ требования к зоне							

20

2. Заключение по зоне:

Наименование структурно-функциональной зоны	Состояние доступности<*> (к пункту 3.4 Акта обследования ОСИ)	Приложение		Рекомендации по адаптации (вид работы)<*> к пункту 4.1. Акта обследования ОСИ
		№ на плане	№ фото	
Вход в здание	ДЧ-В	нет	1,2,3	кап.ремонт

<*> Указывается: ДП-В - доступно полностью всем; ДП-И (К, О, С, Г, У) - доступно полностью избирательно (указать категории инвалидов); ДЧ-В - доступно частично всем; ДЧ-И (К, О, С, Г, У) - доступно частично избирательно (указать категории инвалидов); ДУ - доступно условно; ВНД — недоступно.

<*> Указывается один из вариантов: не нуждается; ремонт (текущий, капитальный); индивидуальное решение с ТСП; технические решения невозможны - организация альтернативной формы обслуживания.

Комментарий к заключению: установить поручни с двух сторон и установить колесоотбойные бортики

Приложение №3
к Акту обследования
к паспорту доступности
от «_____» _____ 2022г.

1.Результаты обследования :

3.Пути (путей) движения внутри здания
(в т.ч.путей эвакуации)

Муниципальное бюджетное учреждение «Культурно-досуговый центр «Мир
г.Тамбов, ул. Новикова Прибоя , д.53 корпус 1

№ п/п	Наименование функционально- планировочного элемента	Наличие элемента			Выявленные нарушения и замечания		Работы по адаптации объекта	
		есть/не т	№ на план е	№ фото	Содер жание	Значи мо для инвал ида (катег ория)	Содержани е	Виды работ
1	Коридор(вестибюль,зона ожидания,галерея)	есть	20	4,11,16	отсутс твуют тактил ьные направ ляющи е и тактил ьные указате ли	К,С	установить тактильные направляю щие движения и тактильные информаци онные указатели	Текущий ремонт Индивид уальное решение с ТС -
3	Лестница(внутри здания)	нет	нет	нет	-	-	-	-
4	Пандус (внутри здания)	нет	нет	нет	-	-	-	-
5	Лифт пассажирский (или подъемник)	нет	нет	нет	-	-	-	-

6	Дверь	нет	нет	нет	-	-	-	-
7	Пути эвакуации (в т.ч. зоны безопасности)	есть	есть	21,22	лестница не продублирована пандусом	К	лестницу продублировать пандусом	технические решения невозможны - организация альтернативной формы обслуживания.
	ОБЩИЕ требования к зоне							

2. Заключение по зоне:

Наименование структурно-функциональной зоны	Состояние доступности<*> (к пункту 3.4 Акта обследования ОСИ)	Приложение		Рекомендации по адаптации (вид работы)<*> к пункту 4.1. Акта обследования ОСИ
		№ на плане	№ фото	
Пути (путей) движения внутри здания (в т.ч. путей эвакуации)	ДП-И (О, Г,) ДЧ-И (К, С)	20	4,11,1 6,21,2 2	технические решения не возможны

<*> Указывается: ДП-В - доступно полностью всем; ДП-И (К, О, С, Г, У) - доступно полностью избирательно (указать категории инвалидов); ДЧ-В - доступно частично всем; ДЧ-И (К, О, С, Г, У) - доступно частично избирательно (указать категории инвалидов); ДУ - доступно условно; ВНД — недоступно.

<*> Указывается один из вариантов: не нуждается; ремонт (текущий, капитальный); индивидуальное решение с ТСР; технические решения невозможны - организация альтернативной формы обслуживания.

Комментарий к заключению: продублировать лестницу путей эвакуации технически не возможно, установить тактильные направляющие движения и тактильные информационные указатели.

Приложение №4
к Акту обследования
к паспорту доступности
от « ____ » _____ 2022г.

1.Результаты обследования :

4.Зоны целевого назначения здания
(целевого посещения объекта)

Муниципальное бюджетное учреждение «Культурно-досуговый центр «Мир»
г.Тамбов, ул. Новикова Прибоя , д.53 корпус 1

№ п/п	Наименование функционально-планировочного элемента	Наличие элемента			Выявленные нарушения и замечания		Работы по адаптации объекта	
		есть/нет	№ на плане	№ фото	Содержание	Значимо для инвалида (категория)	Содержание	Виды работ
1	Кабинетная форма обслуживания	есть		17,19	отсутствует информационная индукционная система (портативная); - отсутствуют информационные	К, Г, С	установить информационные индукционные системы (портативная); установить информационные таблички, дублированные шрифтом	индивидуальное решение с ТСР Текущий ремонт

					нные таблич ки, дублир ованн ые шрифт ом Брайля		Брайля	
2	Зальная форма обслуживания	есть	15,17 ,18	18,23, 25	отсутс твует инфор мацио нная индукц ионная систем а (порта тивная); - отсутс твуют инфор мацио нные таблич ки, дублир ованн ые шрифт ом Брайля	К, Г, С	установить информаци онную индукцион ную систему (портативн ую); установить информаци онные таблички, дублирован ные шрифтом Брайля	индивид уальное решение с ТСП Текущий ремонт
3	Прилавочная форма обслуживания	нет	нет	нет	-	-	-	-
4	Форма обслуживания с перемещением по маршруту	нет	нет	нет	-	-	-	-
5	Кабина индивидуального обслуживания	нет	нет	нет	-	-	-	-
	ОБЩИЕ требования к зоне							

2. Заключение по зоне:

Наименование структурно-функциональной зоны	Состояние доступности<*> (к пункту 3.4 Акта обследования ОСИ)	Приложение		Рекомендации по адаптации (вид работы)<*> к пункту 4.1. Акта обследования ОСИ
		№ на плане	№ фото	
Зоны целевого назначения здания (целевого посещения объекта)	ДЧ-В	15,17,18	18,23,25	индивидуальное решение с ТСР Текущий ремонт

<*> Указывается: ДП-В - доступно полностью всем; ДП-И (К, О, С, Г, У) - доступно полностью избирательно (указать категории инвалидов); ДЧ-В - доступно частично всем; ДЧ-И (К, О, С, Г, У) - доступно частично избирательно (указать категории инвалидов); ДУ - доступно условно; ВНД — недоступно.

<*> Указывается один из вариантов: не нуждается; ремонт (текущий, капитальный); индивидуальное решение с ТСР; технические решения невозможны - организация альтернативной формы обслуживания.

Комментарий к заключению: установить информационную индукционную систему (портативную);

установить информационные таблички о назначении кабинета дублированные шрифтом Брайля

Приложение №5
к Акту обследования
к паспорту доступности
от « ____ » _____ 2022г.

1.Результаты обследования :

5. Саниарно-гигиенических помещений

Муниципальное бюджетное учреждение «Культурно-досуговый центр «Мир»

г.Тамбов, ул. Новикова Прибоя , д.53 корпус 1

№ п/п	Наименование функционально-планировочного элемента	Наличие элемента			Выявленные нарушения и замечания		Работы по адаптации объекта	
		есть/нет	№ на плане	№ фото	Содержание	Значимо для инвалида (категория)	Содержание	Виды работ
1	Туалетная комната	есть	7,11	5-10	Ширина дверей менее 90 см отсутствуют поручни у унитаза и раковины	К,О	Установить поручни у унитаза и раковин сделать кнопку вызова , расширить дверные проемы не менее 90 см	Текущий ремонт, индивидуальное решение с ТСР
2	Душевая/ванная комната	нет	нет	нет	-	-	-	-

	Общие требования к зоне						
--	-------------------------	--	--	--	--	--	--

2. Заключение по зоне:

Наименование структурно-функциональной зоны	Состояние доступности<*> (к пункту 3.4 Акта обследования ОСИ)	Приложение		Рекомендации по адаптации (вид работы)<*> к пункту 4.1. Акта обследования ОСИ
		№ на плане	№ фото	
Санитарно-гигиенических помещений	ВНД —К ДЧ-В (О, С, Г,)	7,11	5-10	Текущий ремонт, индивидуальное решение с ТСП

<*> Указывается: ДП-В - доступно полностью всем; ДП-И (К, О, С, Г, У) - доступно полностью избирательно (указать категории инвалидов); ДЧ-В - доступно частично всем; ДЧ-И (К, О, С, Г, У) - доступно частично избирательно (указать категории инвалидов); ДУ - доступно условно; ВНД — недоступно.

<*> Указывается один из вариантов: не нуждается; ремонт (текущий, капитальный); индивидуальное решение с ТСП; технические решения невозможны - организация альтернативной формы обслуживания.

Комментарий к заключению: Установить поручни у унитаза и раковин сделать кнопку вызова , расширить дверные проемы не менее 90 см

Приложение №6
к Акту обследования
к паспорту доступности
от «_____» _____ 2022г.

1.Результаты обследования:

5. Системы информации на объекте

Муниципальное бюджетное учреждение «Культурно-досуговый центр «Мир»

г. Тамбов, ул. Новикова Прибоя , корпус 1

№ п/п	Наименование функционально-планировочного элемента	Наличие элемента			Выявленные нарушения и замечания		Работы по адаптации объекта	
		есть/нет	№ на плане	№ фото	Содержание	Значимо для инвалида (категория)	Содержание	Виды работ
1	Визуальные средства	нет	нет	нет	отсутствуют информационные таблички, указатели, пиктограммы, маркировки;	Г, С	Установить информационные таблички и пиктограммы о доступности объекта для инвалидов, об запасных выходах для инвалидов	Текущий ремонт, индивидуальное решение с ТСР

2	Акустические средства	нет	нет	нет	отсутствует информация на индукционная система; - отсутствуют звуковые маяки	Г,С	установить информационную индукционную систему; - установить звуковые маяки	текущий ремонт, индивидуальное решение с ТСР
3	Тактильные средства	нет	нет	нет	отсутствуют тактильные направляющие в половом покрытии	С	установить тактильные направляющие в половом покрытии	текущий ремонт, индивидуальное решение с ТСР
	Общие требования к зоне							

2. Заключение по зоне:

Наименование структурно-функциональной зоны	Состояние доступности<*> (к пункту 3.4 Акта обследования ОСИ)	Приложение		Рекомендации по адаптации (вид работы)<*> к пункту 4.1. Акта обследования ОСИ
		№ на плане	№ фото	
Системы информации на объекте	ДУ	нет	нет	текущий ремонт, индивидуальное решение с ТСР

<*> Указывается: ДП-В - доступно полностью всем; ДП-И (К, О, С, Г, У) - доступно полностью избирательно (указать категории инвалидов); ДЧ-В - доступно частично всем;

ДЧ-И (К, О, С, Г, У) - доступно частично избирательно (указать категории инвалидов); ДУ - доступно условно; ВНД — недоступно.

<*> Указывается один из вариантов: не нуждается; ремонт (текущий, капитальный); индивидуальное решение с ТСР; технические решения невозможны - организация альтернативной формы обслуживания.

Комментарий к заключению:необходимо установить информационные таблички, указатели, пиктограммы, маркировки, ,информационные индукционные системы, звуковые маяки ; для получения информации, потребуется помощь сопровождающего или персонала.



Фото 1



Фото 2



Фото 3



Фото 4



Фото 5



Фото 6



Фото 7



Φοτο 8



Φοτο 9

Φοτο 10

Φοτο 11



Φοτο 12



Φοτο 13



Φοτο 14



Φοτο 15



Φοτο 16

Φοτο 17

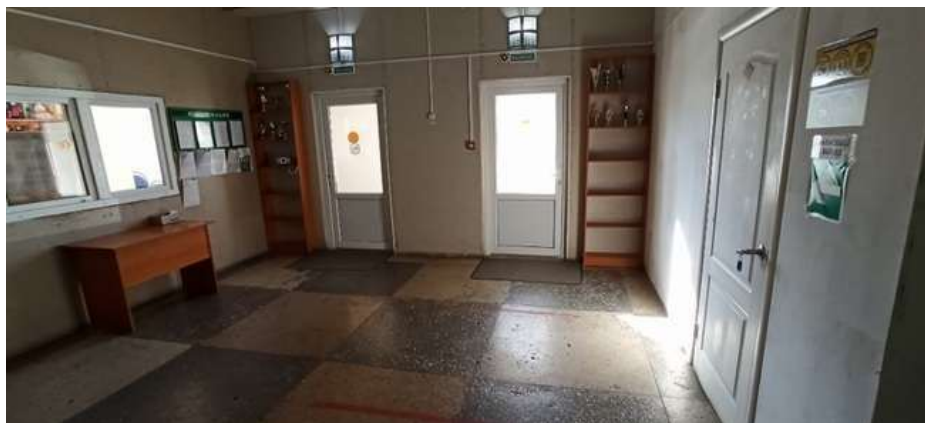


Φοτο 18



Φοτο 20

Φοτο 19



Φοτο 21



Φοτο 22



Φοτο 23



Фото 23



Фото 25



Фото 26



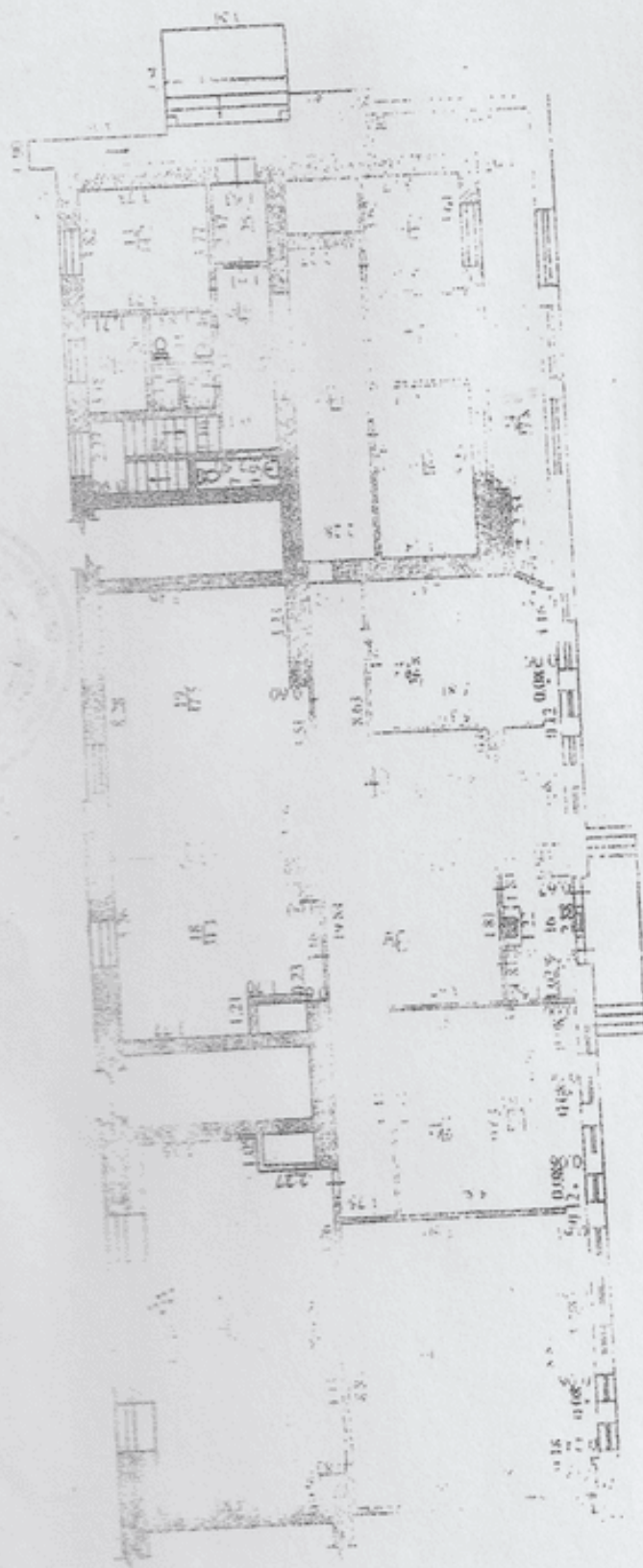
Φoto 27

Φoto 28

План жилого помещения №59
(выкопировка из поэтажного плана дома)

М 1:200

1 этаж



г.Тамбов, ул.Новикова-Прибоя, д.53, корп.1

Огорокова Н.А.

Вандушева Е.В.

Тек. инв.

на 04.12.2020г.

Проверил

1/4

